

LLANTA DE BASE ANCHA PARA TODA POSICIÓN EN OPERACIÓN DENTRO Y FUERA DE CARRETERA

505C

DISEÑADA PARA CUMPLIR CON LAS MÁS ALTAS EXIGENCIAS DE LA OPERACIÓN DENTRO Y FUERA DE CARRETERA

MEJOR TRACCIÓN Y MAYOR VIDA ÚTIL

El nuevo diseño 505C TM de Yokohama es un neumático duradero, ideal para ser utilizado en todas las posiciones y diseñado específicamente para flotas con recorridos dentro y fuera de la carretera.

Su banda de rodadura extra ancha distribuye eficientemente la presión de contacto en toda la huella de pisada para proporcionar excelente tracción y desgaste lento y uniforme, lo cual le ha dado la designación de llanta para servicio severo.

LARGA VIDA ÚTIL EN VIDA ORIGINAL



Nuevo diseño de banda de rodadura más ancho

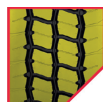
Proporciona una mayor vida útil de la banda de rodadura y una mayor tracción



Compuesto especial "anti-cortes" para la banda de rodadura

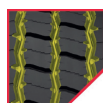
Fortalece la banda de rodadura en operaciones dentro y fuera de carretera.

EXCEPCIONAL AGARRE EN TODO TIPO DE CLIMA



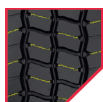
Bloques y costillas anchas

Proporciona una excepcional tracción en condiciones severas de lodo y nieve.



Ranuras circunferenciales anchas

Sirven para evacuar de forma eficiente el agua y proporcionan un excelente frenado en piso mojado.



Ranuras laterales onduladas

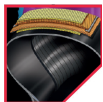
Están diseñadas con gran precisión para proporcionar tracción adicional en piso mojado.

DISEÑADA PARA DURAR



Nuevo diseño de banda de rodadura más ancho

Ranuras en forma de "V" que disminuyen los daños ocasionados por piedras y/o escombros al evitar que éstos lleguen al fondo de la ranura.



Construcción del paquete de cinturones de alta resistencia

Mejora la durabilidad en aplicaciones fuera de carretera.



Made in the
USA

5 AÑOS GARANTÍA DE 2 RENOVADOS

GARANTÍA DE CASCO

Es equivalente a: Michelin XZY3, Goodyear G296 MSA, Bridgestone M864

ESPECIFICACIONES

505C

Medida de la llanta	Código	Número de capas (L.R)	Rango de carga	Profundidad de piso (mm)	MEDIDA DE RIN		DIMENSIONES DE INFLADO			DIMENSIONES CON CARGA			CARGA MÁXIMA (KG) @ PRESIÓN MÁXIMA DE INFLADO (PSI)		
					Recomendado (pulg)	Ancho total (mm)	Diámetro total (mm)	Radio estático de carga (mm)	RPK	Ancho total de sección (mm)	Peso (Kg)	Sencillo	Dual	Velocidad max. (km/h)	
385/65R22.5	120150521	18	J	18.2	11.75	381	1082	496	307	414	71.8	4255@120		110	
424/65R22.5	120150522	20	L	18.2	12.25	414	1130	518	293	447	89.9	5175@120		110	
445/65R22.5	120150523	22	M	19.0	13.00	440	1161	533	286	472	100.6	5805@130		110	

YOKOHAMA TIRE MÉXICO S. DE R. L. DE C.V.

Boulevard Bernardo Quintana # 300, Torre 57
Oficina 1102 Col. Centro Sur, Cp 76090. Querétaro, Qro.
Teléfono: (442) 404 9500 / 01 800 030 0210

www.yokohamallantas.com

YOKOHAMA